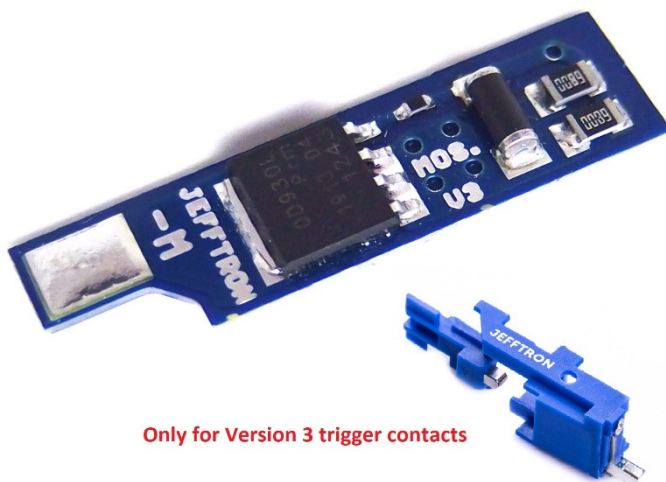


# Úprava spoušťových kontaktů pro Jefftron mosfet-V3 Solo

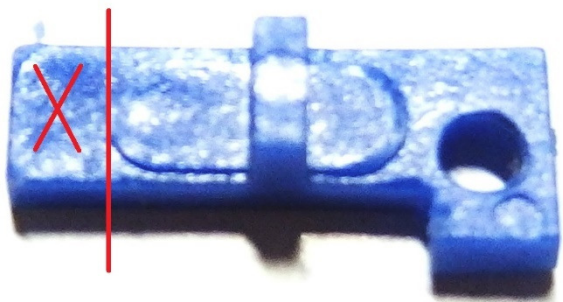
**JeffTron**  
MAKE YOUR GUN SMART  
[www.jefftron.cz](http://www.jefftron.cz)



Only for Version 3 trigger contacts

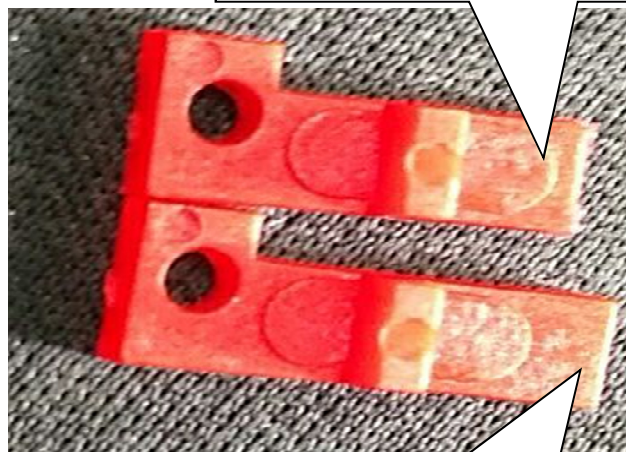
## Úprava číslo 1:

**ustříhněte tuto část**



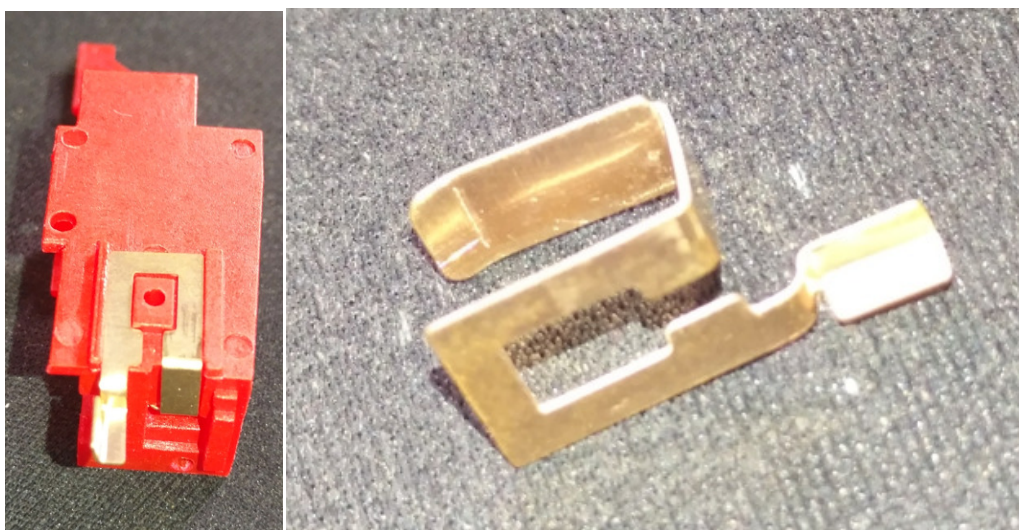
**délka cca 1,6 mm**

Délka po uříznutí cca 12.5 mm



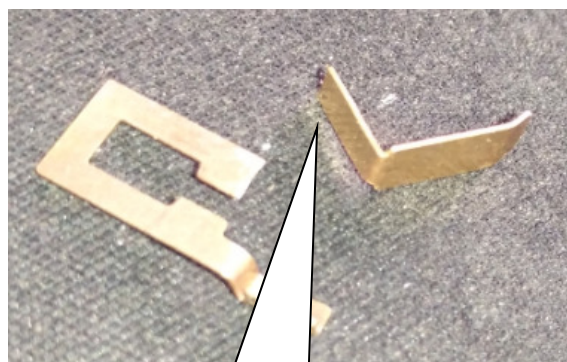
Původní délka cca 14.1 mm

## Úprava číslo 2:

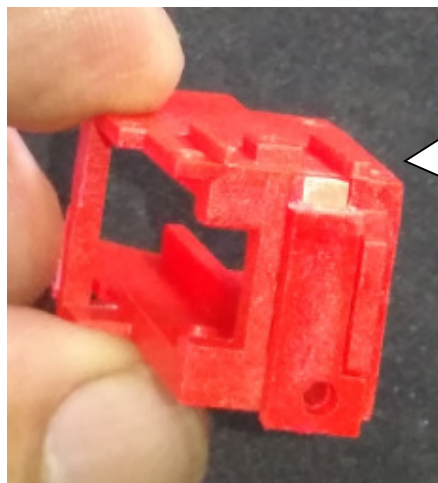


Odstříhněte kovový kontakt ležící na vnější straně plastového dílu

## Postup úpravy:

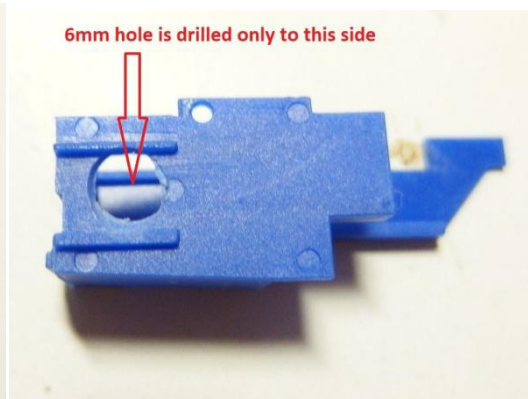
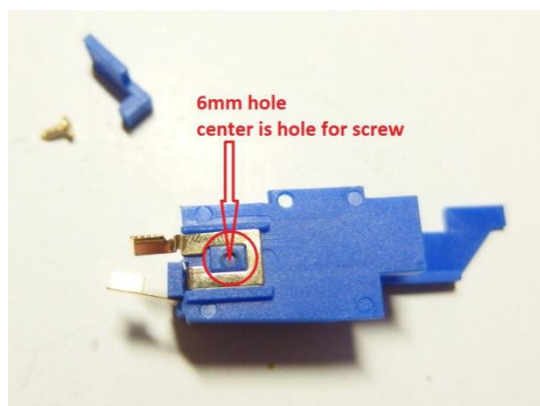


Zde ustříhnete plíšek



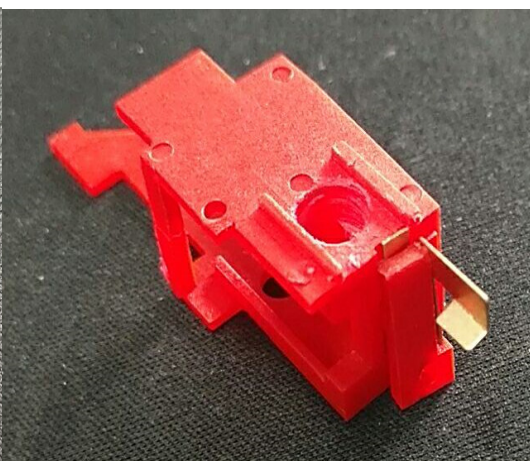
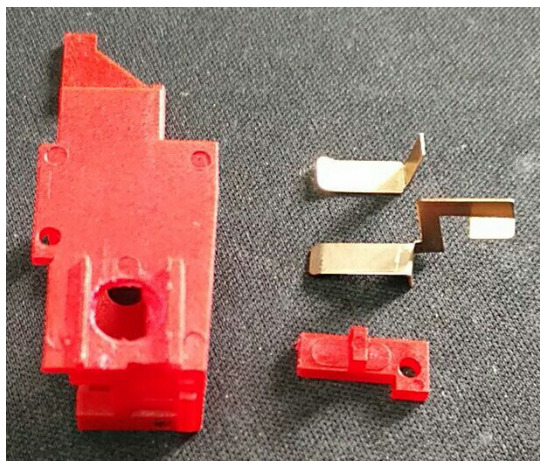
Plíšek má být vidět cca 1.6 mm po smontování kontaktů, nesmí vřstupovat nad plastový díl.

## Úprava číslo 3:

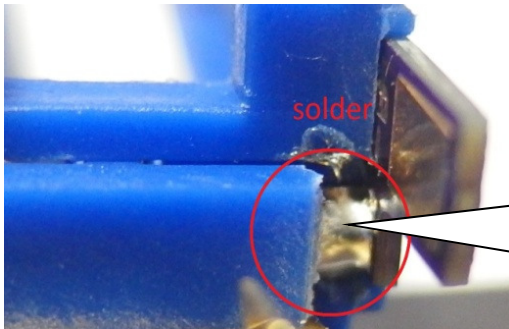
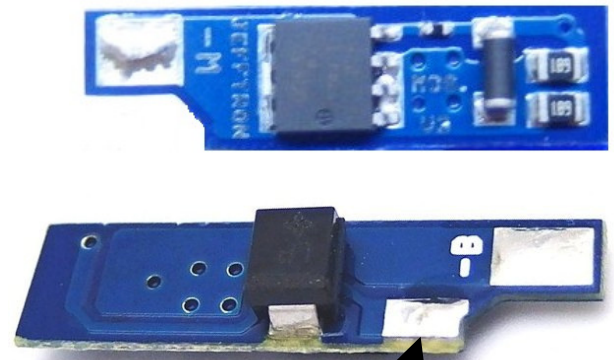
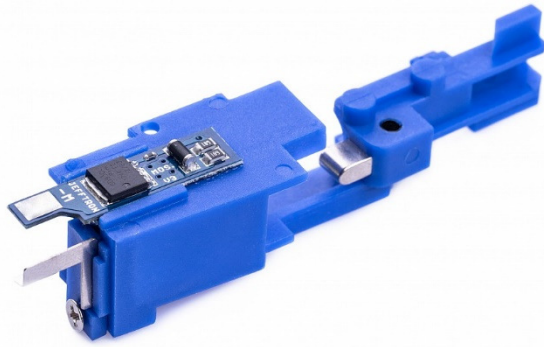


Vřrtujte 6mm díru pouze z této jedné straně spouřtových kontaktů, díra po řroubku je střed

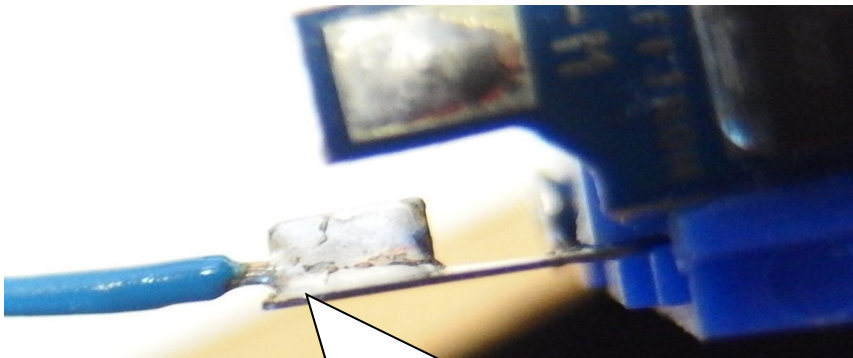
## Celkový pohled nad provedenou úpravou spouřtových kontaktů:





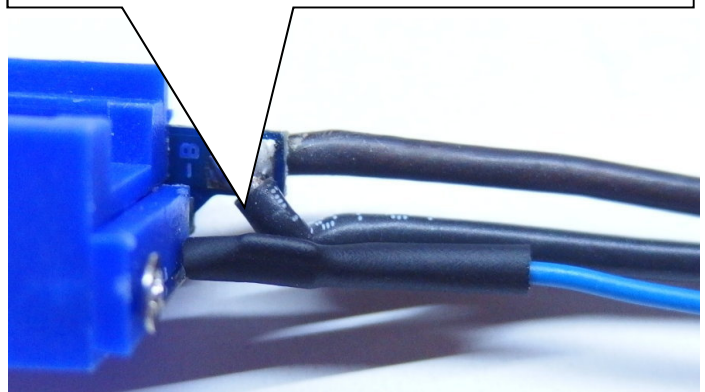
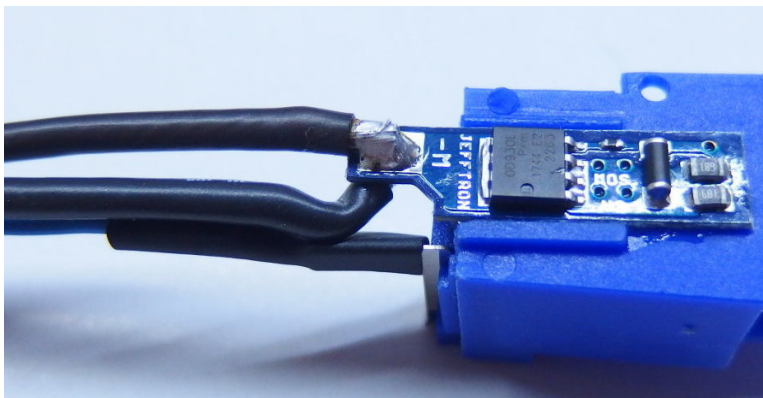


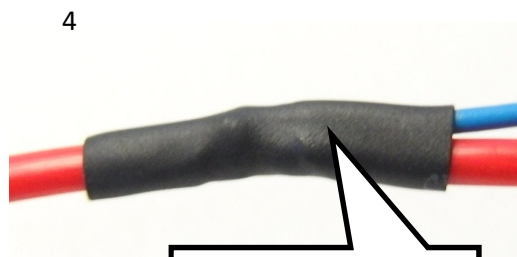
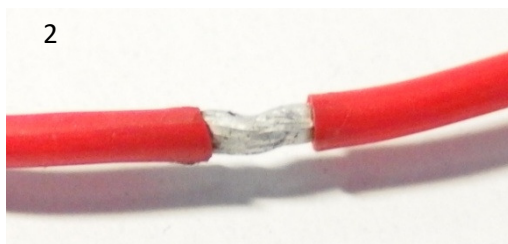
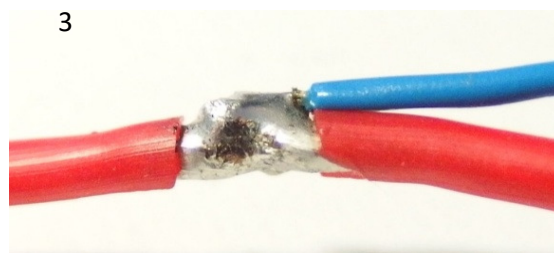
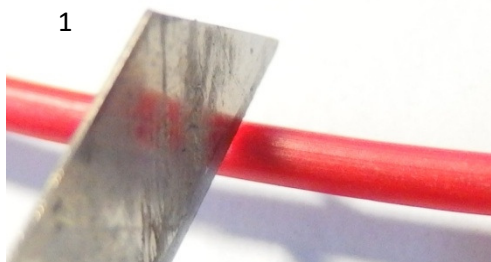
Deska musí být nalepena na spoušťové kontakty pomocí epoxidového lepidla. Zapájejte ustřížený plíšek ke spodnímu kontaktu na desce mosfetu - V3



nápájejte vodiče podle foto, modrý krájte bužírkou

Černý vodič k baterii nápájejte na desce mosfetu v přibližně 45° úhlu k modrému vodiči.





Krčíte spoj bužírkou 3,2mm

## Postup zapojení zařízení do zbraně

- 1) Červený vodič s max. průřezem  $1,5\text{mm}^2$  vedte na plus baterie z jedné strany a plus motoru z druhé. Přidejte na něj pojistku blízko k baterii.
- 2) Černý vodič s max. průřezem  $1,5\text{mm}^2$  vedte na mínus baterie (-B), nájete ho na desce mosfetu v přibližně  $45^\circ$  úhlu k modrému vodiči.
- 3) Černý vodič s max. průřezem  $1,5\text{mm}^2$  vedte na mínus motoru (-M).
- 4) Modrý vodič s max. průřezem  $0,5\text{mm}^2$  připojte kamkoli na červený vodič. Přetáhněte bužírku přes pájecí bod až k tělu spínače.

Při vkládání kontaktů do mechaboxu si dávejte pozor, aby vodiče nezlomily desku mosfetu. Ujistěte se, že je zařízení správně zapojené, jinak hrozí jeho zničení či poškození zbraně nebo baterie. Zkontrolujte také správnou funkci spouště a přerušovače s člunkem spínacích kontaktů.

